

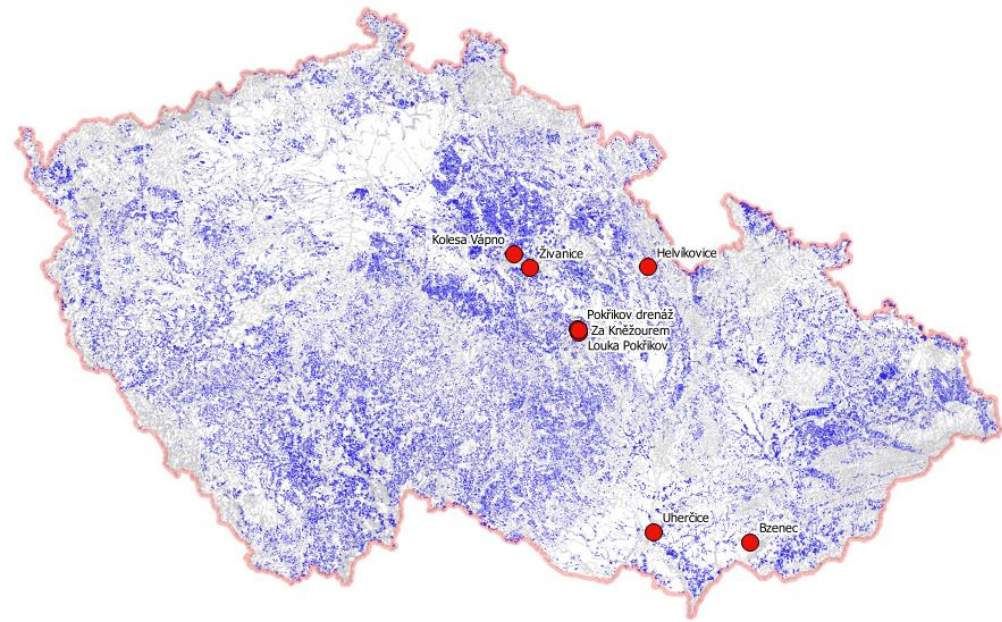
Snižování zátěže povrchových vod zdroji plošného zemědělského znečištění při uplatnění regulace drenážního odtoku na stávajících stavbách zemědělského odvodnění

Projekt NAZV evid. č. QK1910086
řešen v období I.2019 – XII.2023

Řešitelské týmy:

- VÚMOP, v.v.i.
- Agroprojekce Litomyšl, spol. s.r.o.
- ČZU v Praze
- Mendelova univerzita v Brně

Přehled lokalit



Polabí:

- Kolesa Vápno (stavba R.D.)
- Živanice (stavba R.D.)

Jižní Morava:

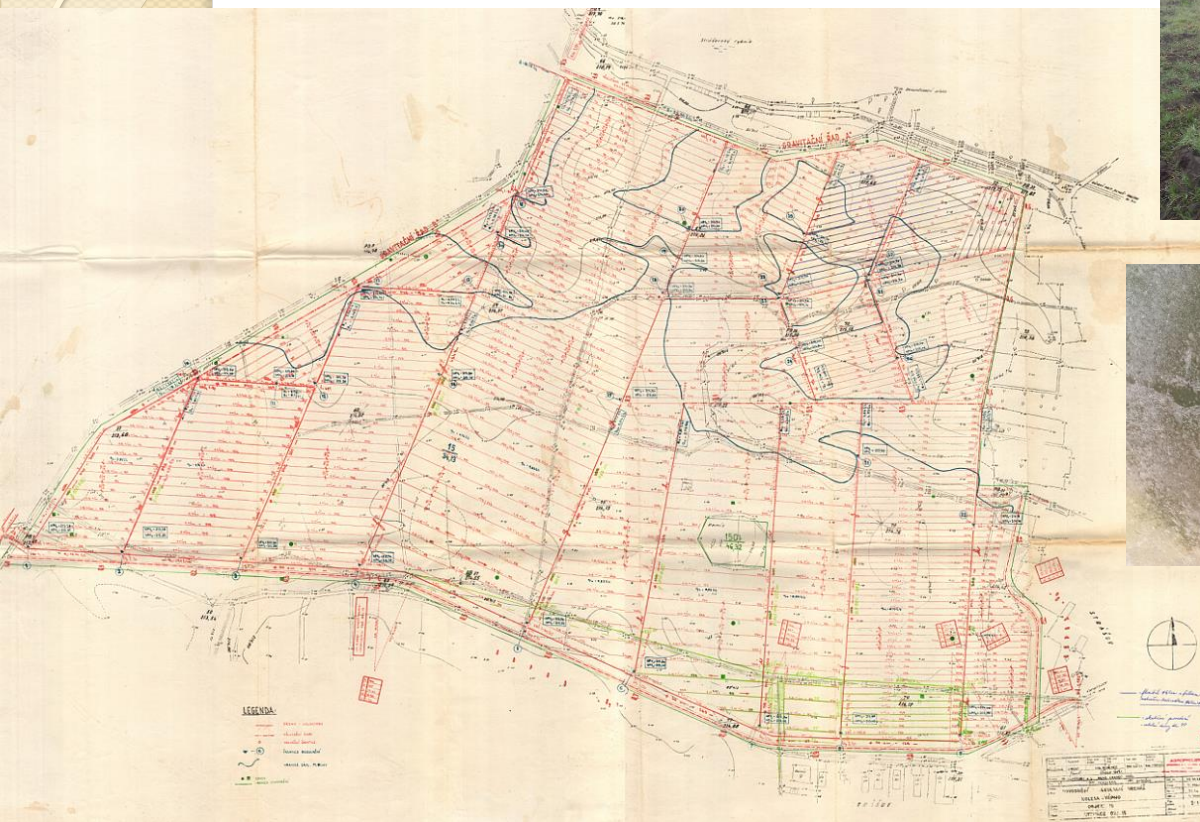
- Bzenec (tradiční drenáž s doplněnou regulací)
- Uherčice (stavba R.D.)

Podhůří Orlických hor:

- Helvíkovice (tradiční drenáž s doplněnou regulací)

Českomoravská vysočina (exp. povodí Žejbro):

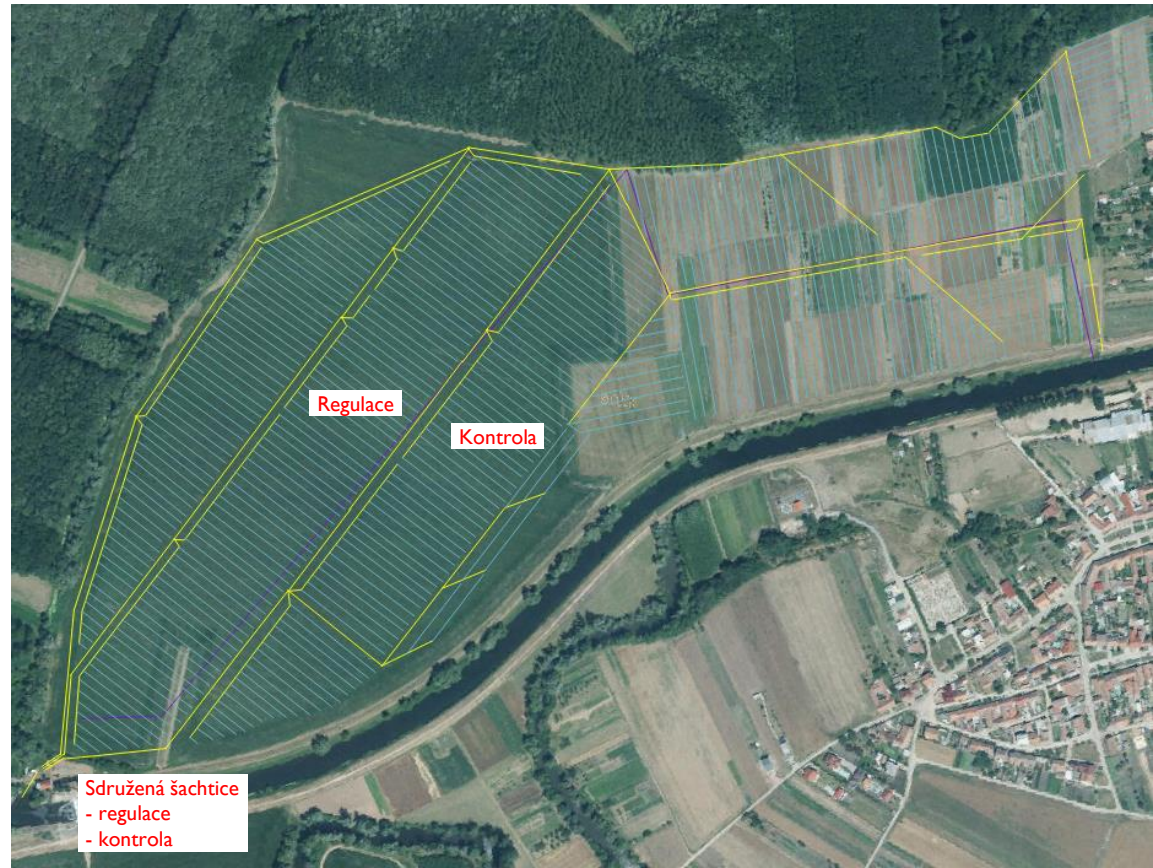
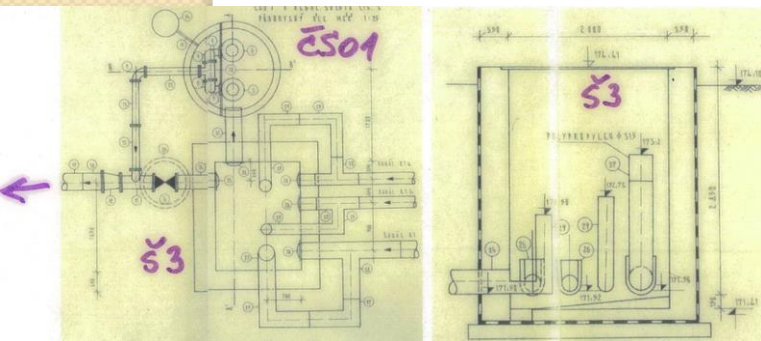
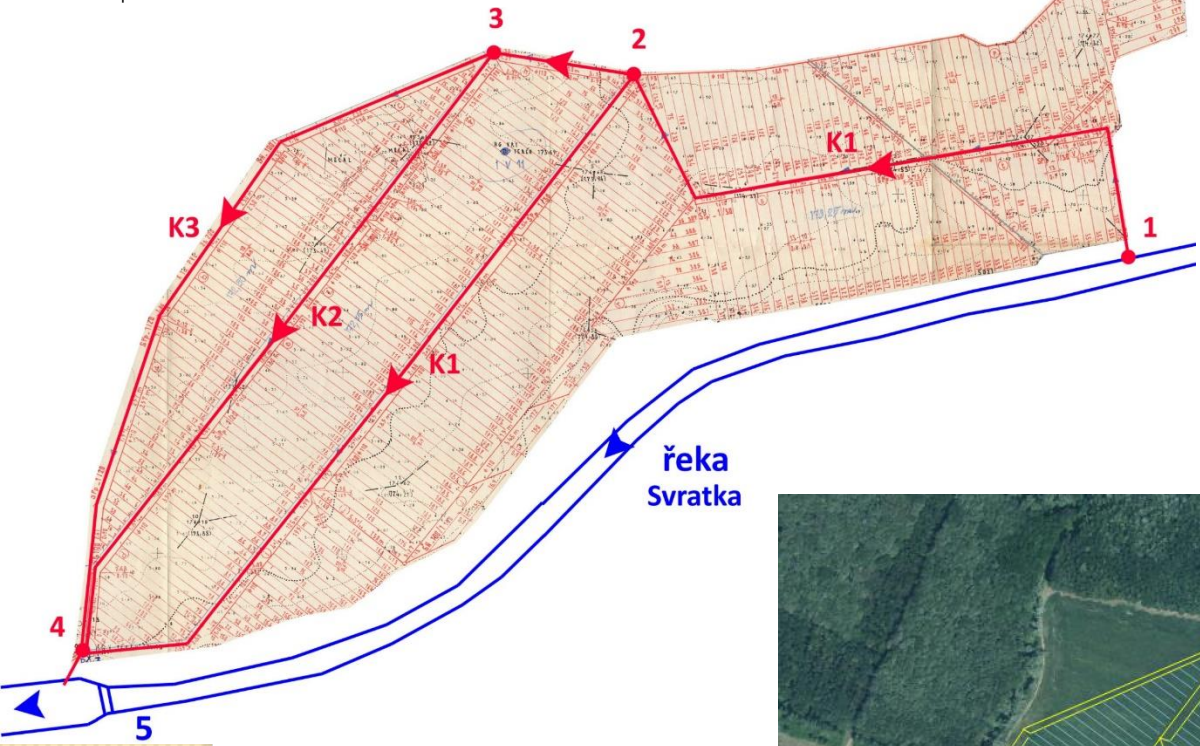
- drenáž východně od Pokřikova
- lokalita Za kněžourem
- louka nad Pokřikovem



Kolesa Vápno

okres Pardubice
Stavba z r. 1982

LEGENDA: 1 – odběrný objekt; 2,3 – rozdělovací šachty; 4 – sdružená regulační šachta s odpadním potrubím vyvedeným do podjezí; 5 – jez na řece Svatce; K1, K2, K3 – hlavní rozváděcí potrubí



Uherčice

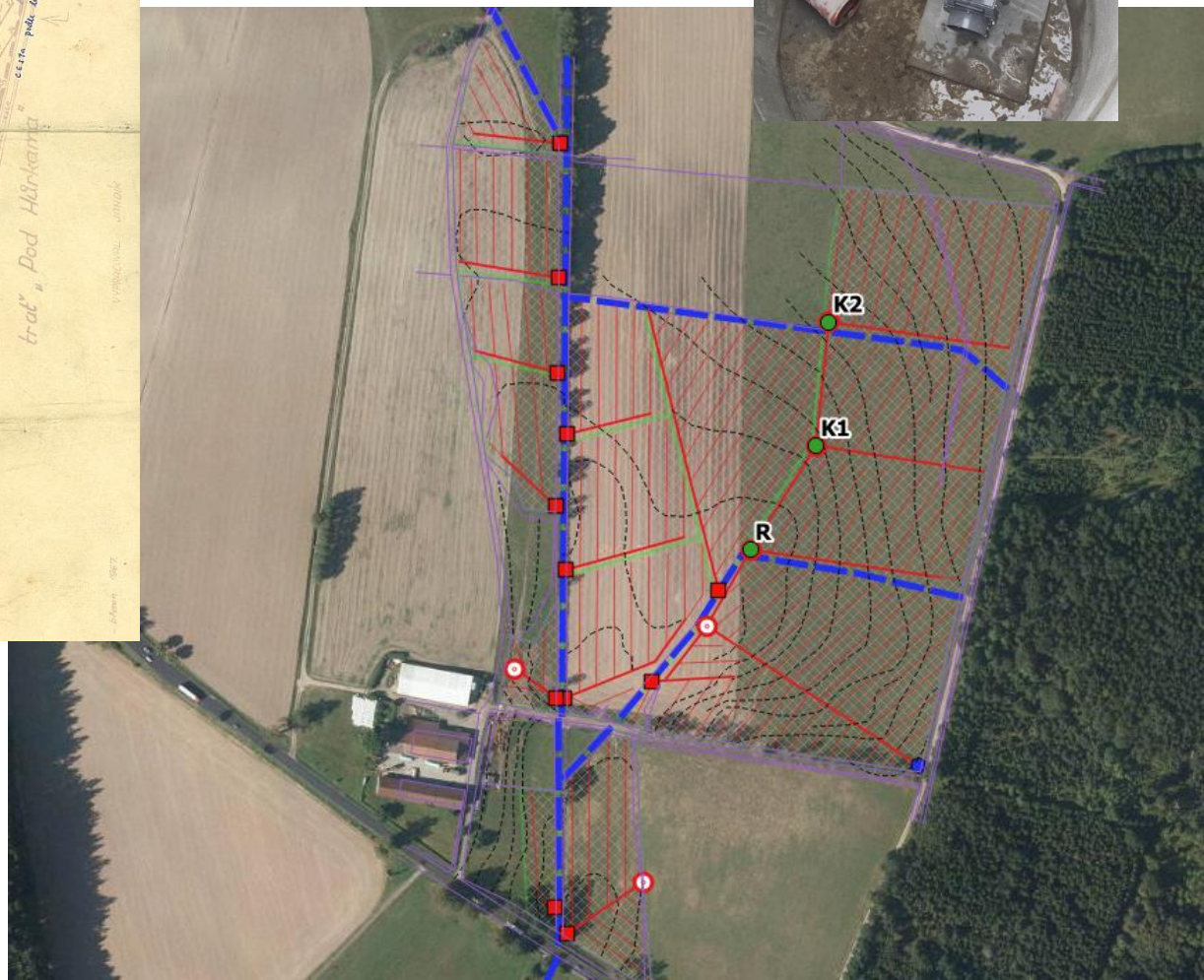
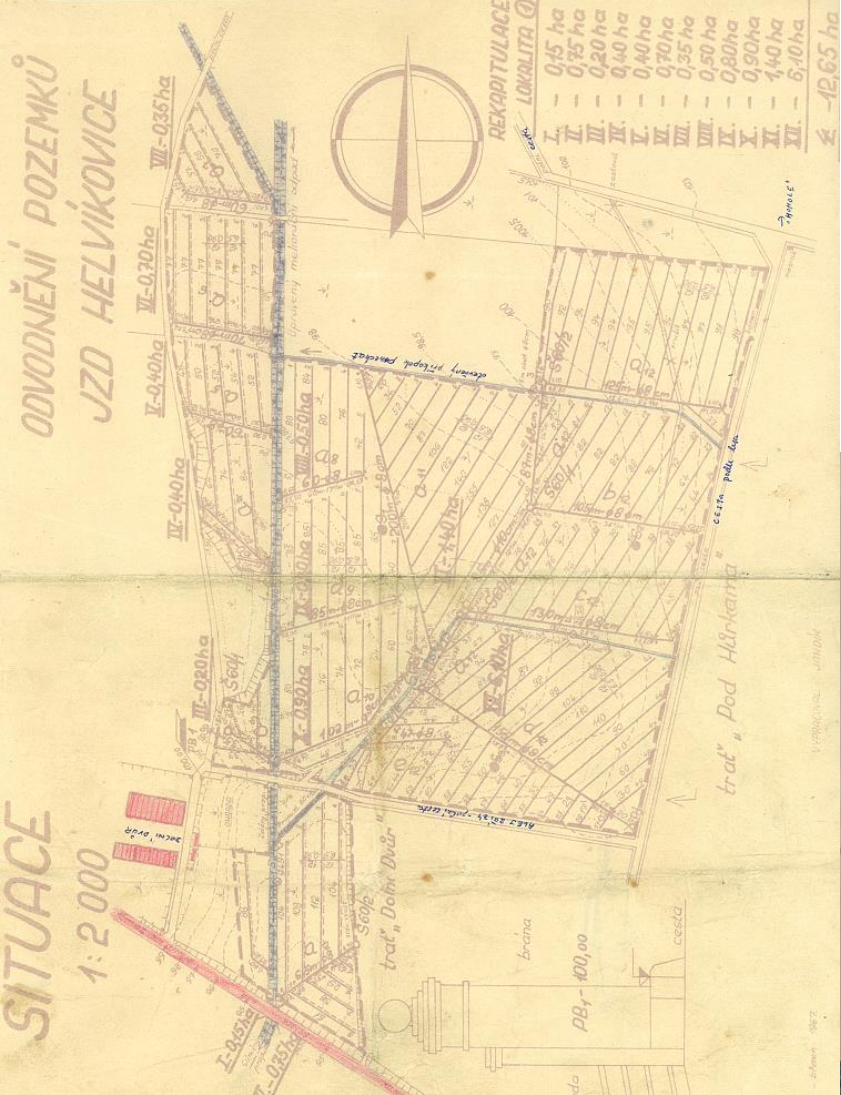
okres Břeclav
Stavba z r. 1991

Sdružená šachtice
- regulace
- kontrola



Živanice

okres Pardubice
Stavba z r. 1983



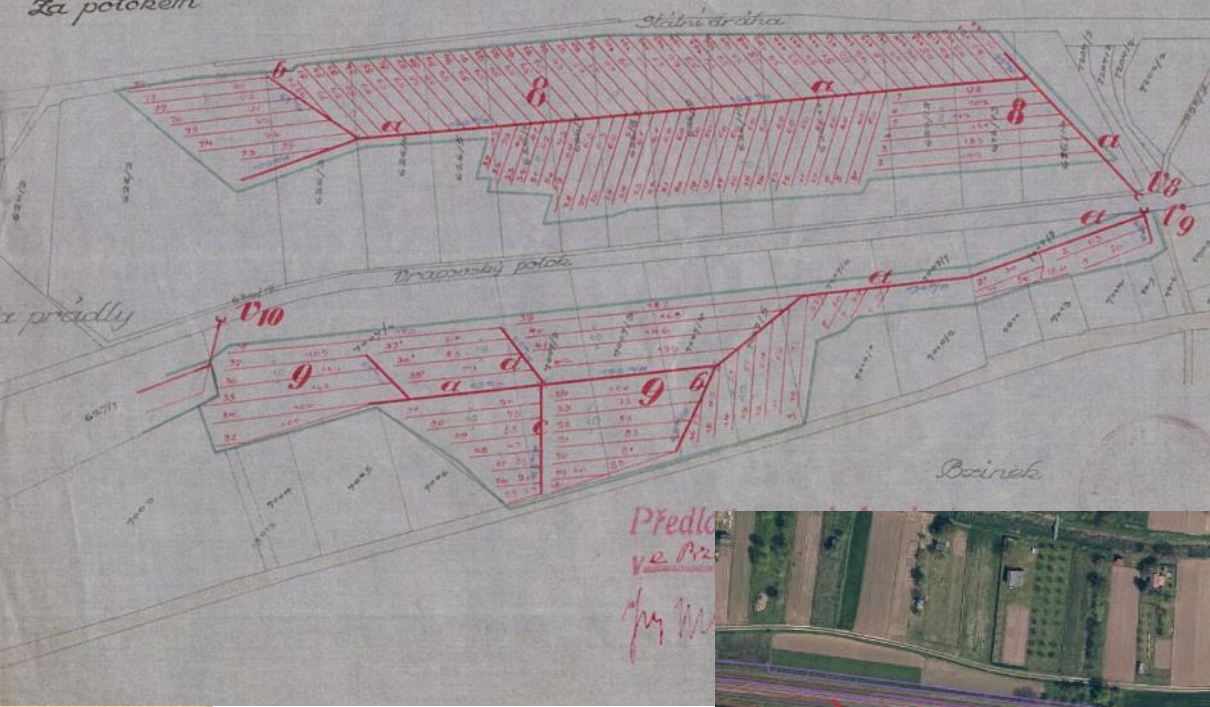
SITUACE

1:2000

Helvíkovice

okres Ústí n. O.
Stavba z r. 1968

Za potokem



Bzenec
okres Hodonín
Stavba z r. 1929



Louka nad Pokřikovem

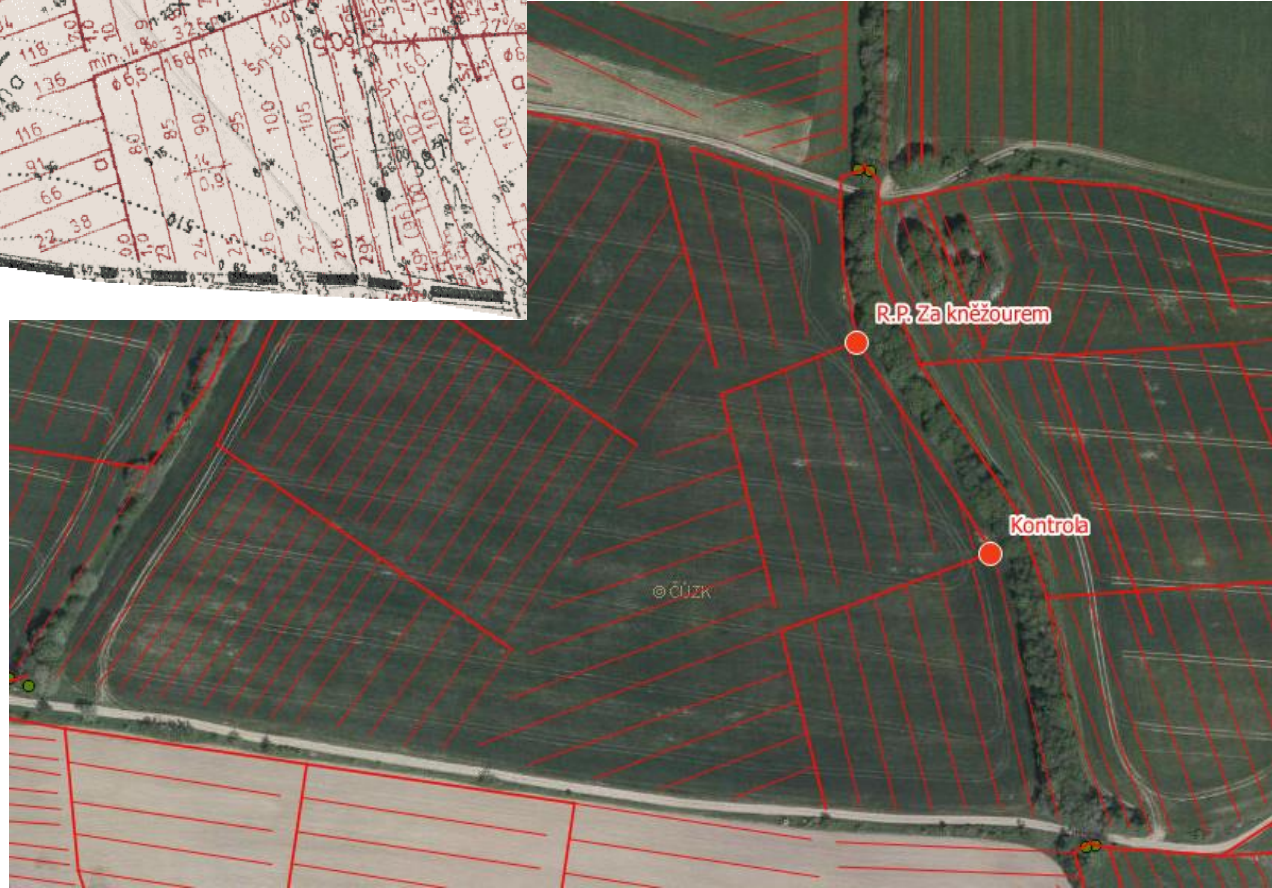
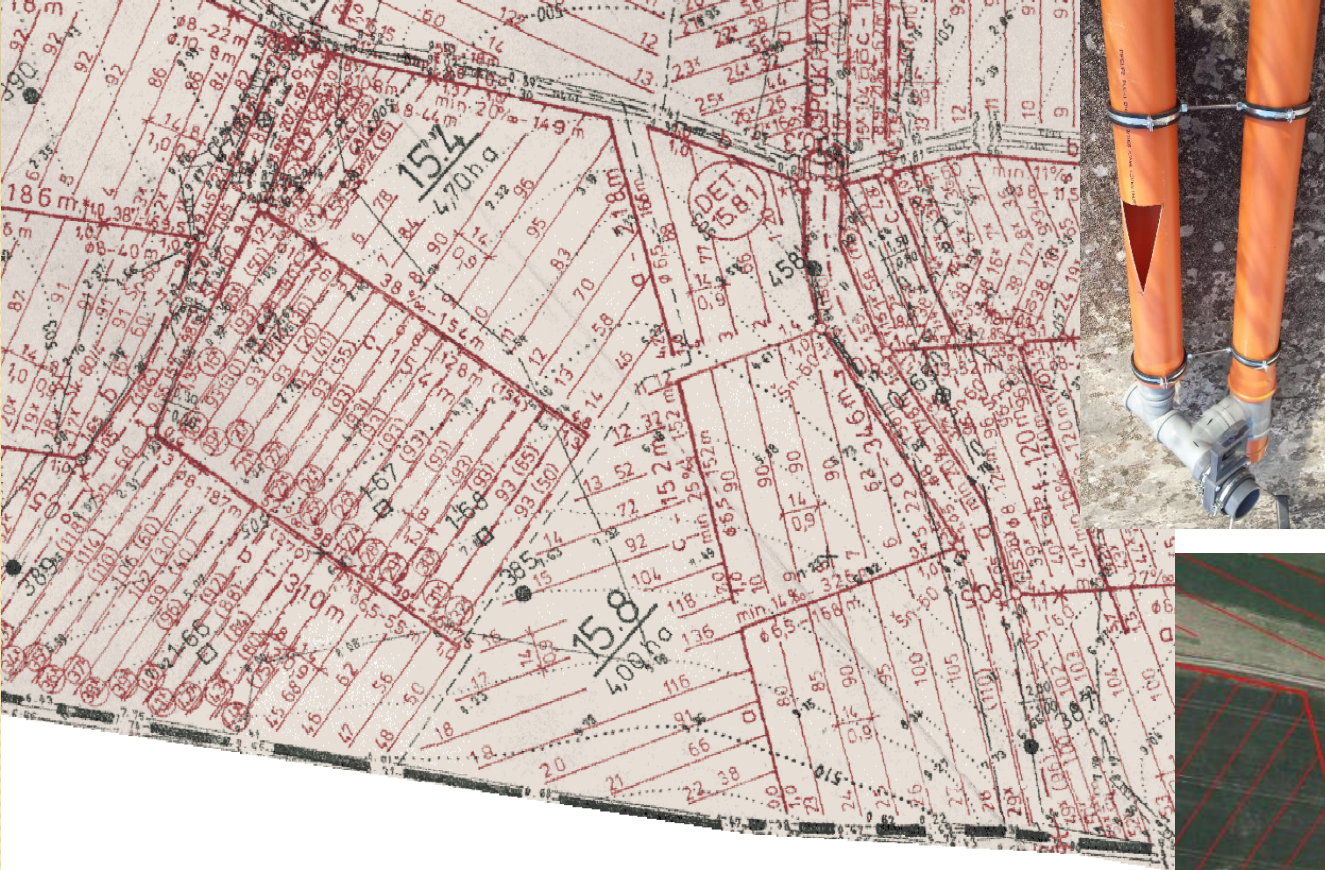
okres Chrudim
Stavba z r. 1989



Pokřikov východně

okres Chrudim

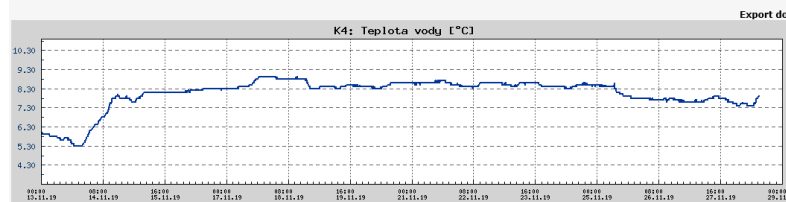
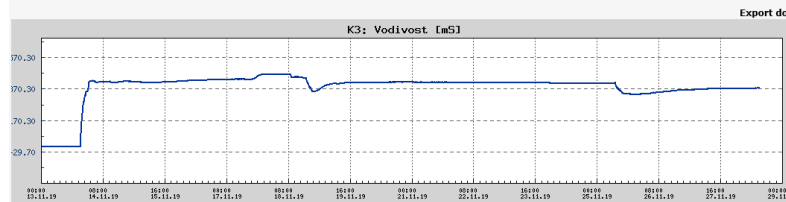
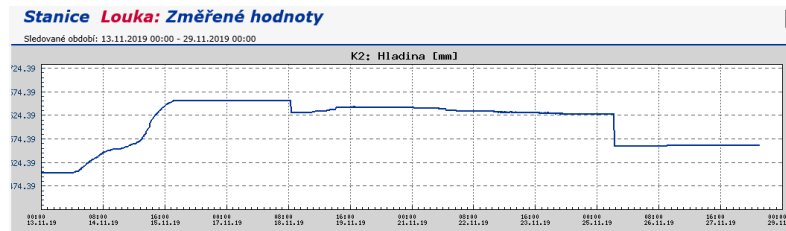
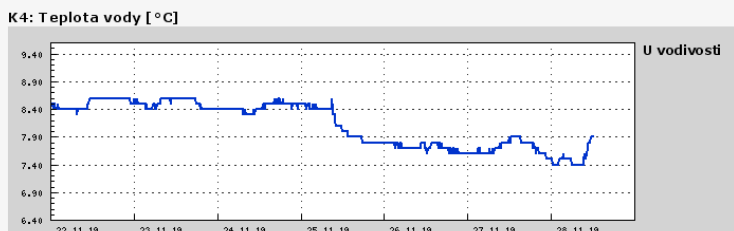
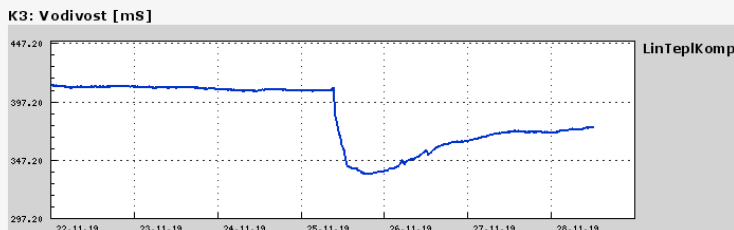
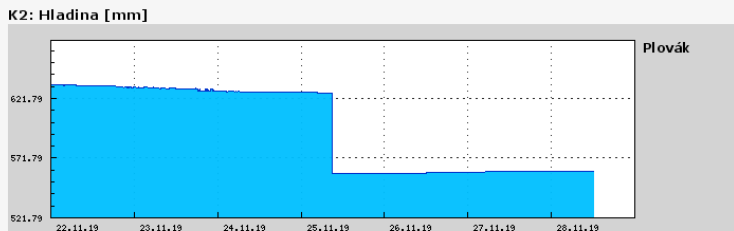
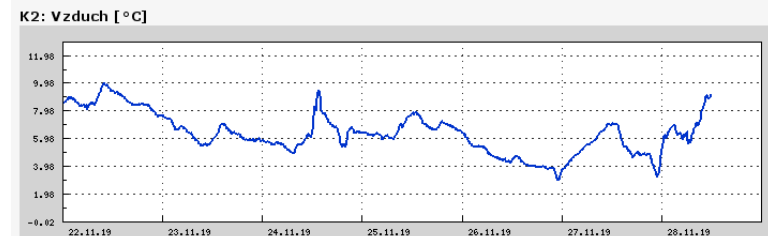
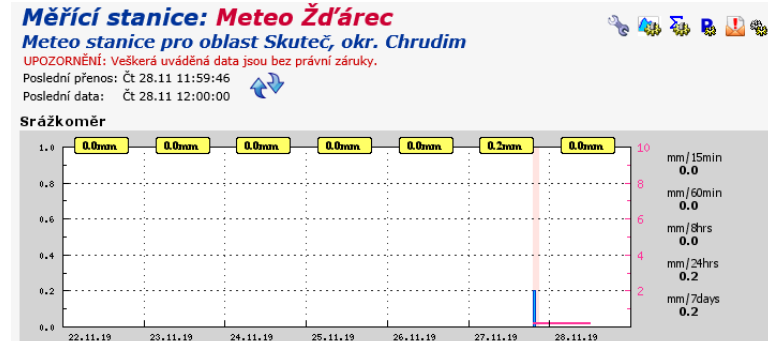
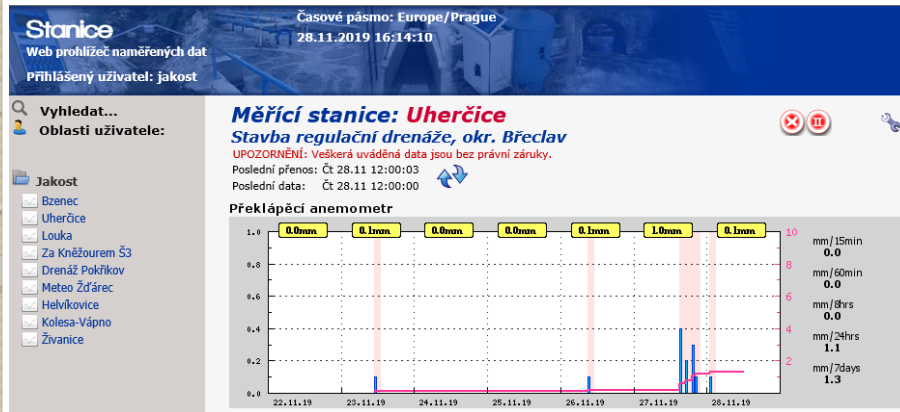
Stavba z r. 1989



Za kněžourem

okres Chrudim
Stavba z r. 1989

Ukázky měření za 4Q2019



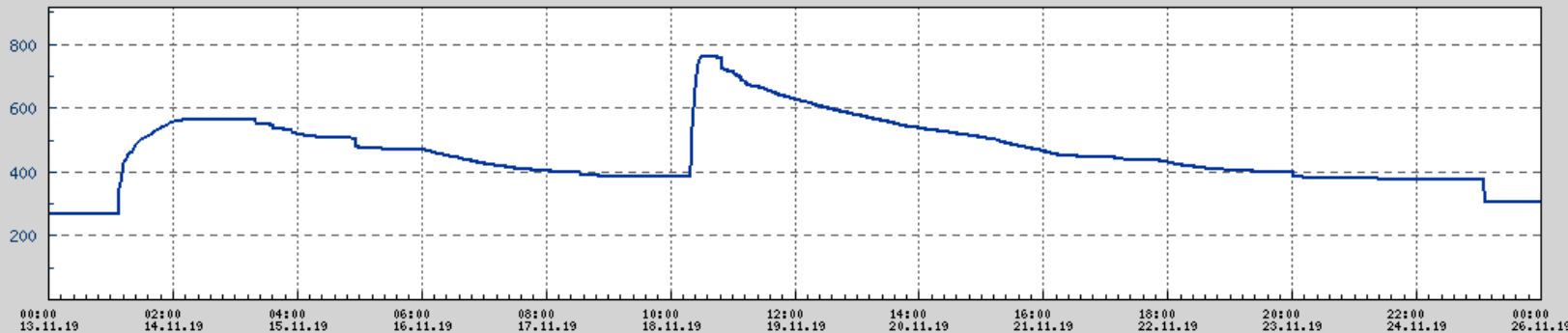
Ukázky měření za 4Q2019

Stanice **Helvíkovice**: Změřené hodnoty

Sledované období: 13.11.2019 00:00 - 26.11.2019 00:00



K2: Hladina [mm]



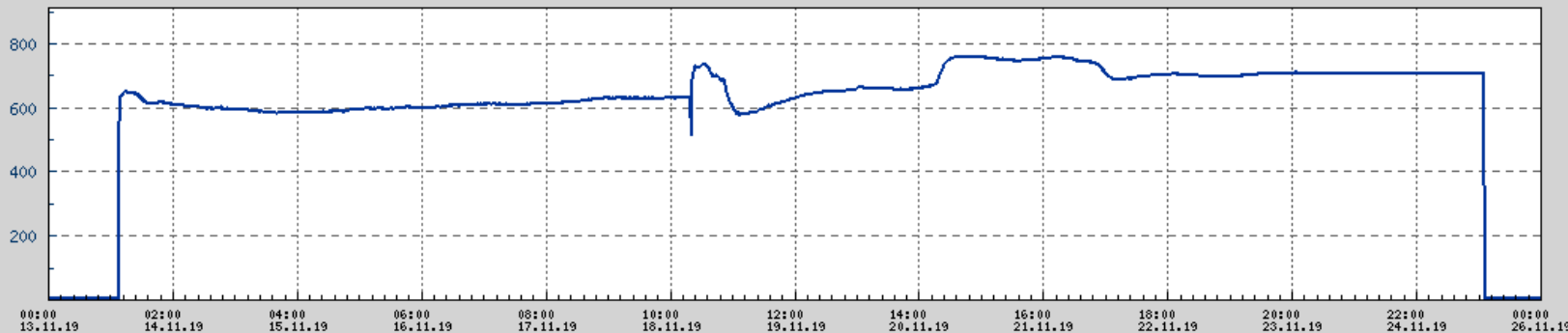
Datum čas	Hodnota
Út 26.11 00:00:00	305
Po 25.11 23:50:00	305
Po 25.11 23:40:00	305
Po 25.11 23:30:00	305
Po 25.11 23:20:00	305
Po 25.11 23:10:00	305
Po 25.11 23:00:00	305
Po 25.11 22:50:00	305
Po 25.11 22:40:00	305
Po 25.11 22:30:00	305
Po 25.11 22:20:00	305
Po 25.11 22:10:00	305
Po 25.11 22:00:00	305
Po 25.11 21:50:00	305
Po 25.11 21:40:00	305
Po 25.11 21:30:00	305

Export do:

CSV

DTA

K3: Vodivost [mS]



Datum čas	Hodnota
Út 26.11 00:00:00	3,5
Po 25.11 23:50:00	3,6
Po 25.11 23:40:00	3,5
Po 25.11 23:30:00	3,5
Po 25.11 23:20:00	3,6
Po 25.11 23:10:00	3,5
Po 25.11 23:00:00	3,6
Po 25.11 22:50:00	3,6
Po 25.11 22:40:00	3,6
Po 25.11 22:30:00	3,6
Po 25.11 22:20:00	3,6
Po 25.11 22:10:00	3,6
Po 25.11 22:00:00	3,5
Po 25.11 21:50:00	3,5
Po 25.11 21:40:00	3,5
Po 25.11 21:30:00	3,5

Export do:

CSV

DTA